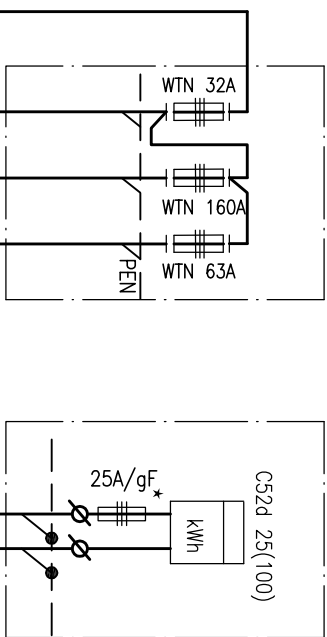


Istn. ZK-3
nr. Z-1/1094
ul. Okrężna

Szafka licznikowa
np. ELCOM SL 1/2



Istn. YAKY 4x120

linia napow. ul. Okrężna
Istn. YAKY 4x120

do T-2934
Istn. YAKY 4x35

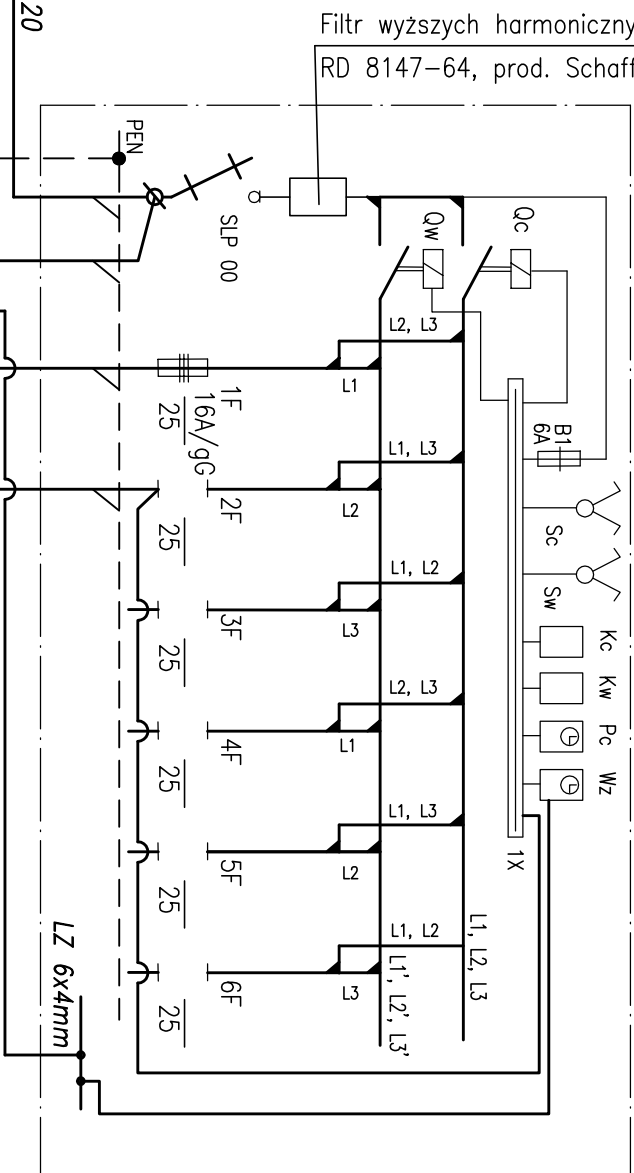
do ZK Chwarznińska 140

Projekt. YAKY 4x120
 L=4m

Projekt. YAKY 4x120
L=650m; zasilacz
do proj. MSO Chwarznienska Most

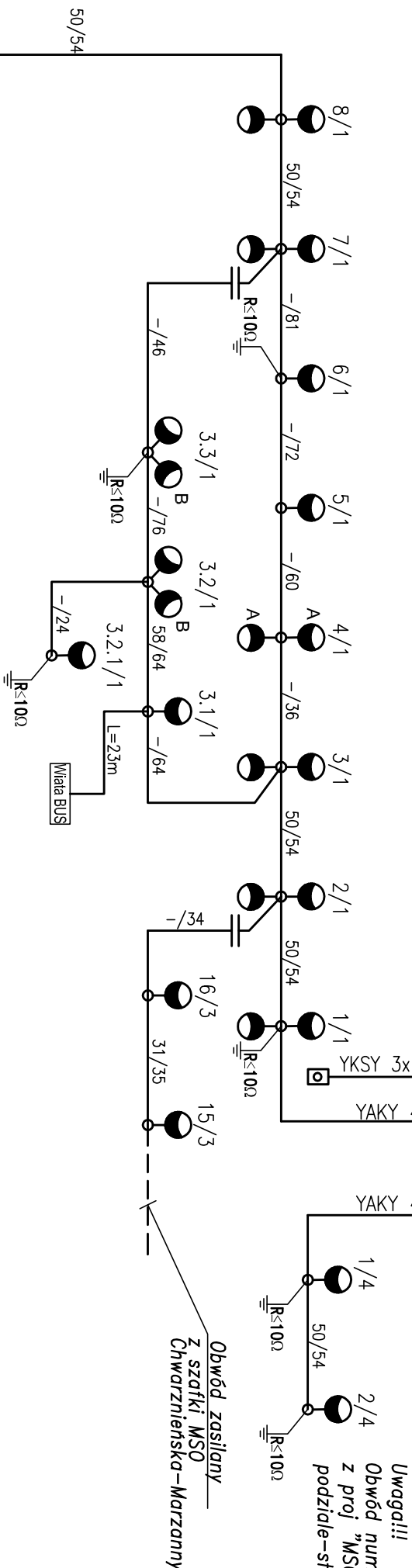
Filtr wyższych harmonicznych typ
RD 8147-64, prod. Schaffner EMV

Proj. szafka oświetlenia "MSO Chwaznińska Las"


$$P_i = P_s = 2,95 \text{ kW}$$

WZ – wyłącznik zmierzchowy Grasslin
Pc – programator cyfrowy
Kc, Kw – przekładniki pośredniczące
Qc – stycznik obwodu całonocnego
Qw – stycznik obwodu wieczorowego

SAMOCZYNNE
WYLĄCZANIE
TN-C-S



Uwaga!!!
Obwód numer 4 w etapie III zostanie zasilony z proj "MSO Most" i w "MSO Las" będzie na podziemie-sterowanie kaskada

UWAGI

1. Linie kablowe oświetleniowe wykonać kablem YAKY 4x35
2. Kable układać zgodnie z normą N-SEP-E-004
3. W słupach, gdzie następuje podział sieci lub wprowadzane są trzy kable stosować tabliczki z mostkami
4. Oprawy zabezpieczyć indywidualnie wkładkami BI-Wts 6A
5. Numery słupów przyjęło na etapie projektu, ostateczną numerację uzgodnić z użytkownikiem
6. Wszystkie oprawy wyposażyć w układy oszczędnościowe np. APC-2 firmy RABBIT.
7. Przy montażu fundamentów słupów oświetleniowych zachować odległości normatywne od kanalizacji deszczowej
8. Wiaty Bus zasilic kablem YKSY 3x2,5

Rozwinięcia zawarte w niniejszym opracowaniu podlegają ochronie prawa autorskiego i mogą być powielane oraz udostępniane osobom trzecim jedynie na podstawie pisemnego zezwolenia w/w Biura z zastrzeżeniem wszelkich skutków prawnych.

ul. Chwaszczyńskiej w Gdyni. Odcinek I

MSO Chwarznińska-Las

BPBK s.a.
Biuro Projektów
Budowlanych
Komunalnego
spółka akcyjna

80-237 Gdańsk, ul. Jana Uphagena 27
tel.(0 58) 341-40-11; fax (0 58) 341-89-46

Stadium opracowania:		PROJEKT WYKONAWCZY	
Data:	02.2009	Skala:	
Nr zlec:	9632	Nr arch:	Rys nr 9

Ustav.	9
Nr arch:	Rys nr

cc

Projektant:	mgr inż. Piotr Burkhardt	specj. secc. inst. i urz. elektr. POM/0148/P00E/06	
Opracowanie:	mgr inż. Paweł Irek	specj. uпр. nr -	

mgr inż. Jacek Żbikowski	specj. upr. nr	-
	specj.	

mar inż Ruszan Kusiński	specj.	inst. i urz. elekt.
	upr. nr	-

Do proj. MSO Chwaznienska
Marzanny na podziale-sterowanie
kaskada

Kaskadd

— — — — — *podział sieci*

- uziom prętowy P2/8

20/24 – odległość między słupami 20m/długość kabla 24m

4/1 - stupa nr 4/ obwód 1

- czujka wyłącznika mierzonego